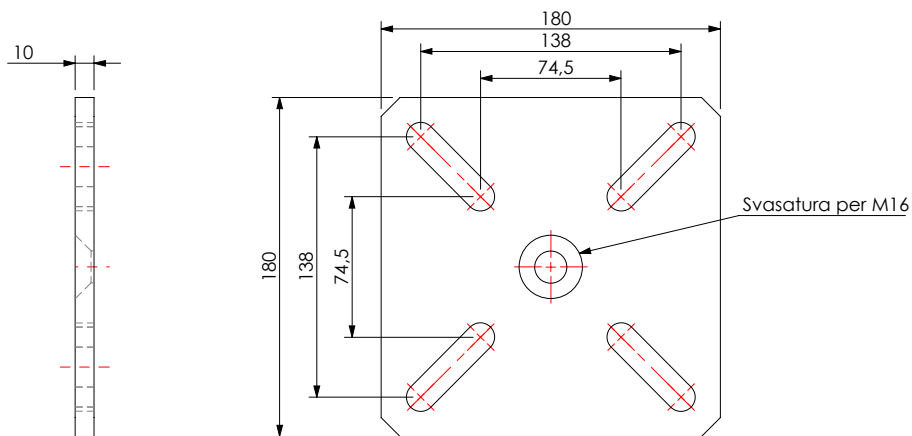
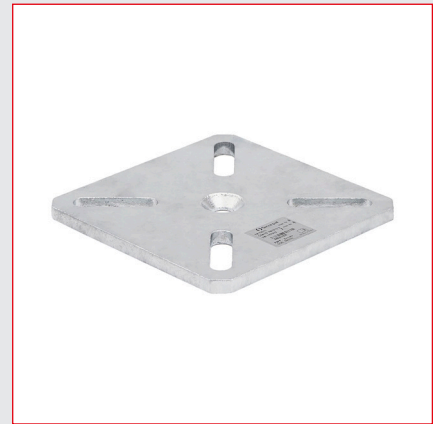


PZFP ZINC

Codice 000232

Piastra in acciaio zincato a caldo con base di dimensioni 180x180x10 mm e 4 asole per il fissaggio. Ideale per installare linee vita su pareti in cemento armato.



Materiale	S235 Zincato a Caldo
Dimensioni (mm)	10 x 180 x 180
Peso (kg)	2,62
Codice doganale	73269098
EAN code	8055773300941

CERTIFICAZIONI

	A	C
UNI EN 795:2012	1	1
UNI 11578:2015	1	4
CEN/TS 16415:2013	2	4

LUNGHEZZA	min 5 max 120
CAMPATA	min 5 max 20

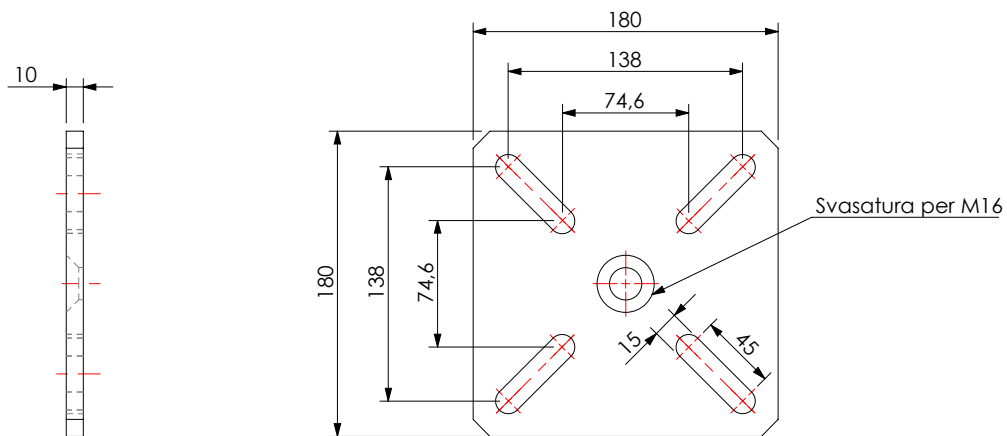
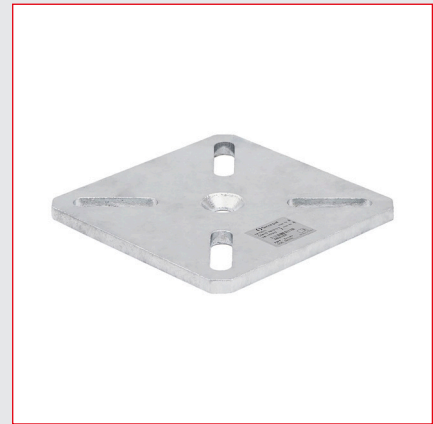
Scopri la linea prodotto:



PZFP INOX

Codice 001236

Piastra acciaio inox con base di dimensioni 180x180x10 mm e 4 asole per il fissaggio. Ideale per installare linee vita su pareti in cemento armato.



Materiale	Acciaio Inox 304
Dimensioni (mm)	10 x 180 x 180
Peso (kg)	2,27
Codice doganale	73269098
EAN code	8055773300958

CERTIFICAZIONI

	A	C
UNI EN 795:2012	1	1
UNI 11578:2015	1	4
CEN/TS 16415:2013	2	4

LUNGHEZZA	min 5 max 120
CAMPATA	min 5 max 20

Scopri la linea prodotto:

