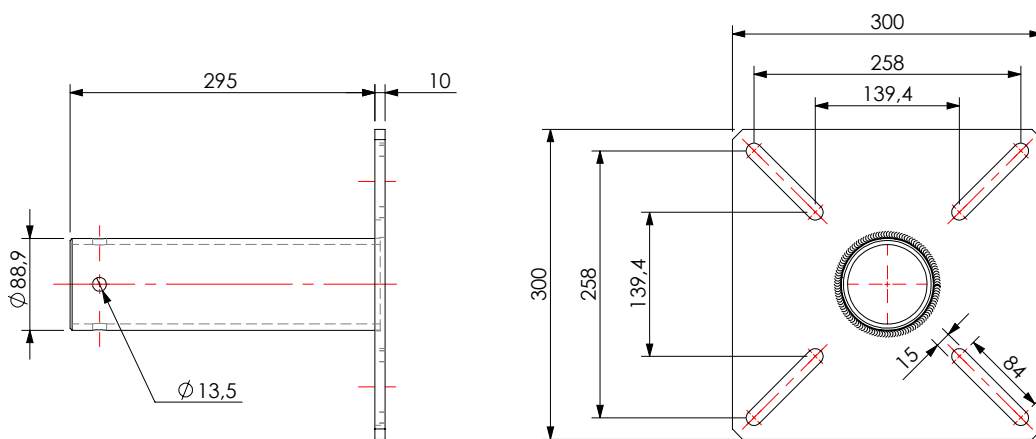


## PZP H30

Codice 000263

Dispositivo di ancoraggio di altezza 30cm certificato EN 795 e CEN/TS 16415 tipo A e C in acciaio zincato a caldo con base di fissaggio piana 30cm x 30cm e con 4 asole per una massima comodità di installazione.



<b>Materiale</b>	S235 Zincato a Caldo
<b>Dimensioni (mm)</b>	300 x 300 x 300
<b>Peso (kg)</b>	11,46
<b>Codice doganale</b>	73269098
<b>EAN code</b>	8055773300781

### CERTIFICAZIONI

	<b>A</b>	<b>C</b>
UNI EN 795:2012	1	1
UNI 11578:2015	-	4
CEN/TS 16415:2013	2	4

<b>LUNGHEZZA</b>	min 5 max 120
<b>CAMPATA</b>	min 5 max 20

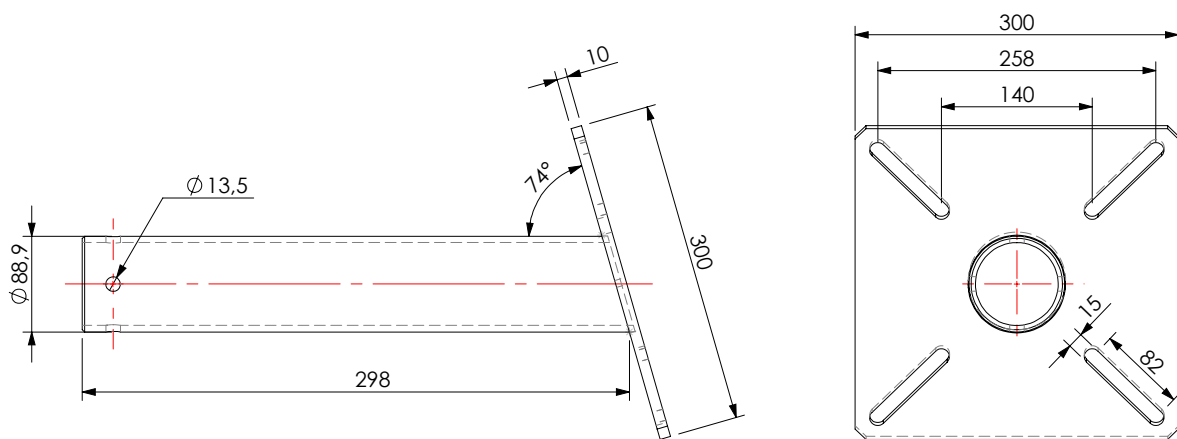
Scopri la linea prodotto:



## PZI H30

Codice 000264

Dispositivo di ancoraggio di altezza 30cm certificato EN 795 e CEN/TS 16415 tipo A e C in acciaio zincato a caldo con base di fissaggio inclinata 30cm x 30cm e con 4 asole per una massima comodità di installazione.



<b>Materiale</b>	S235 Zincato a Caldo
<b>Dimensioni (mm)</b>	546 x 300 x 300
<b>Peso (kg)</b>	11,44
<b>Codice doganale</b>	73269098
<b>EAN code</b>	8055773300804

### CERTIFICAZIONI

	<b>A</b>	<b>C</b>
UNI EN 795:2012	1	1
UNI 11578:2015	-	4
CEN/TS 16415:2013	2	4

<b>LUNGHEZZA</b>	min 5 max 120
<b>CAMPATA</b>	min 5 max 20

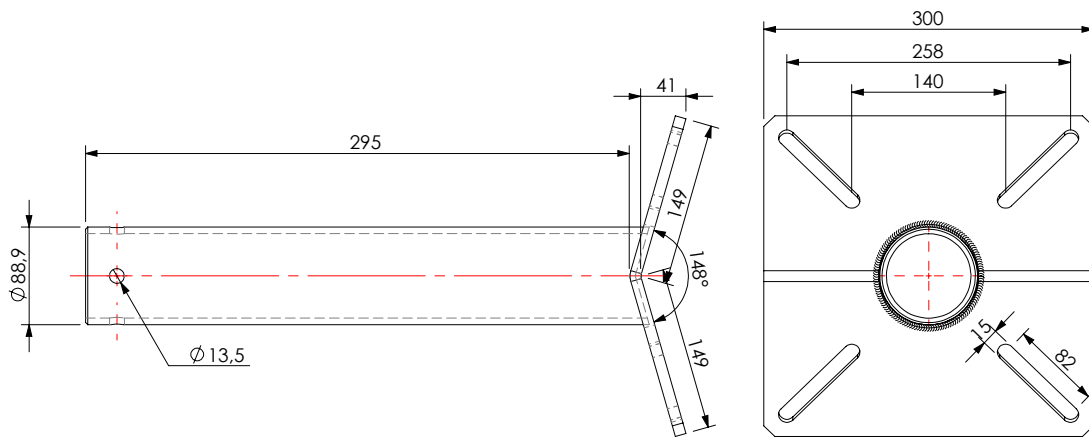
Scopri la linea prodotto:



## PZC H30

Codice 000265

Dispositivo di ancoraggio di altezza 30cm certificato EN 795 e CEN/TS 16415 tipo A e C in acciaio zincato a caldo con base di fissaggio a colmo 30cm x 30cm e con 4 asole per una massima comodità di installazione.



<b>Materiale</b>	S235 Zincato a Caldo
<b>Dimensioni (mm)</b>	300 x 300 x 300
<b>Peso (kg)</b>	11,57
<b>Codice doganale</b>	73269098
<b>EAN code</b>	8055773300798

### CERTIFICAZIONI

	<b>A</b>	<b>C</b>
UNI EN 795:2012	1	1
UNI 11578:2015	-	4
CEN/TS 16415:2013	2	4

<b>LUNGHEZZA</b>	min 5 max 120
<b>CAMPATA</b>	min 5 max 20

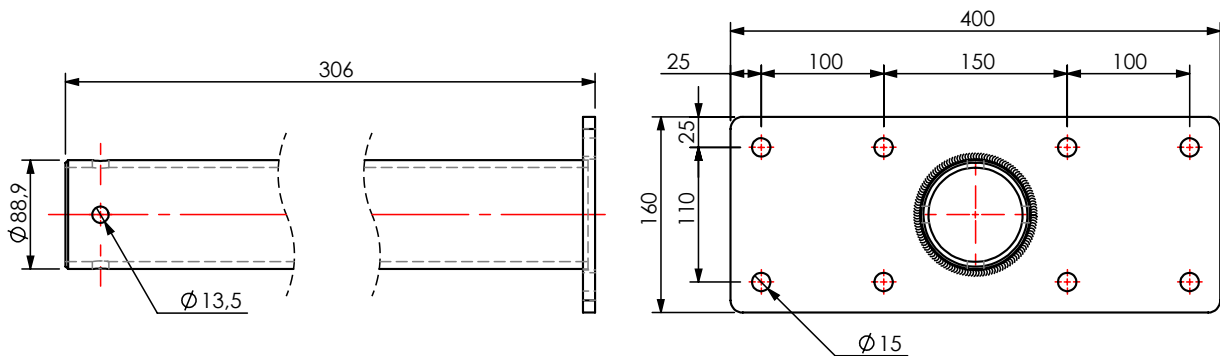
Scopri la linea prodotto:



## PZL H30

Codice 000266

Dispositivo di ancoraggio di altezza 30cm certificato EN 795 e CEN/TS 16415 tipo A e C in acciaio zincato a caldo con base di fissaggio piana per travi di legno 40cm x 16cm e 8 fori idonei per barre filettate o viti da legno.



<b>Materiale</b>	S235 Zincato a Caldo
<b>Dimensioni (mm)</b>	305 x 400 x 160
<b>Peso (kg)</b>	9,47
<b>Codice doganale</b>	73269098
<b>EAN code</b>	8055773300828

### CERTIFICAZIONI

	<b>A</b>	<b>C</b>
UNI EN 795:2012	1	1
UNI 11578:2015	-	4
CEN/TS 16415:2013	2	4

<b>LUNGHEZZA</b>	min <b>5</b> max <b>120</b>
<b>CAMPATA</b>	min <b>5</b> max <b>20</b>

Scopri la linea prodotto:

